

四、紅龍果枝芽萌發與開花結果習性

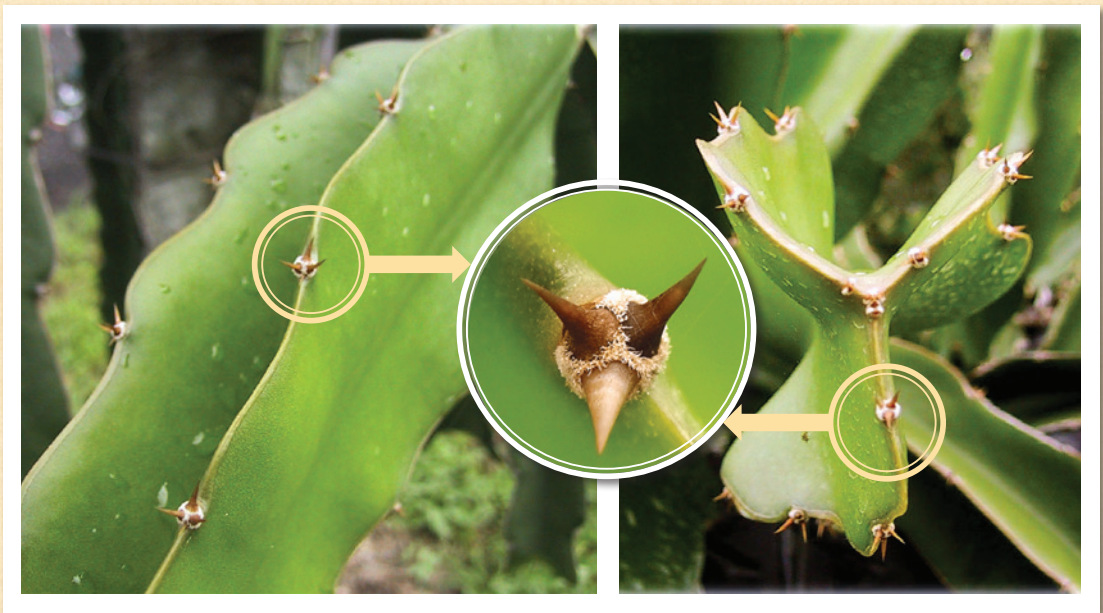


» 枝芽萌發（營養生長）習性

紅龍果外型呈典型仙人掌科植物型態，其植株地上部主要是由三稜角柱狀的肉質莖與莖節稜角上凹陷處已退化成針刺狀的葉所構成（圖7）。在營養生長期，針刺葉下方會膨大並萌出淺綠色的葉芽，隨後發育成三稜角柱狀的肉質莖（圖8）。



- ▶ 紅龍果開花時，會吸引蜜蜂前來採蜜，但對授粉的幫助並不大。



▶ 圖7. 紅龍果三稜角柱狀的肉質莖與莖節稜角上凹陷處已退化成針刺狀的葉。



► 圖8. 紅龍果營養生長期，針刺葉下方膨大萌出的葉芽隨後發育成肉質莖。

» 開花結果（生殖生長）習性

新植的紅龍果，自扦插種植後約經1年即可開花結果。根據觀察，紅龍果花苞發育過程（圖9）發現，花芽將萌出時，針刺葉下方的莖節稜處會膨大，隨後莖稜處會開裂，黃色的芽點漸萌出，而針刺狀的葉會脫落，剛萌出的花芽徑長約0.3~0.5公分，隨後萌出的小花芽會發育膨大至徑長約1~1.5公分的圓



球形黃綠色花苞；花苞發育速度漸加快，外型與顏色亦隨之改變，花苞會漸發育成長紡錘形，其外部苞片亦會轉呈綠色；花苞發育至20~25公分左右，即已成熟而達將開花狀態。



► 圖9. 紅龍果花苞萌生與發育過程。

就一般性開花結果過程，大致可分成5個階段，但個別品種（系）仍可能有所差異，且種植環境及栽培管理方式，亦可能影響其部分生育表現，敘述如下：

- ✱ **花苞期**：通常每年自4~5月起，會於肉莖（枝條）之莖節稜角凹陷處，即針狀葉腋內萌出乳黃色的芽點，隨後發育成花苞，每批次花苞出現間隔約15天。
- ✱ **開花期**：從花苞出現至開花，約17~18天；紅龍果於夜間開花且時間甚短，通常花朵隔日早上即凋謝；清晨時，或仍可見開放的花朵，但最遲至上午九點（太陽盛照時）會完全凋謝（圖10）。
- ✱ **綠果期**：謝花後，至轉色前為綠果期，此期間為果實主要發育膨大期，約3週左右。
- ✱ **果實轉色期**：謝花後約3~4週，果實開始轉色，約1週後轉色完全。
- ✱ **果熟期**：自謝花到果實成熟，約30~36天即可採收；但視氣溫與日照狀態而有所不同，通常9月後果實成熟日數會略長。



✱ 紅龍果花朵（正面）



✱ 紅龍果花朵（側面）



✱ 紅龍果花朵日出後漸凋謝

✱ 圖10. 紅龍果花的開放。

