

四、幼蟲外部型態

幼蟲體長約3~4公分，體色變化很大(圖6、圖7)，灰綠色、黑褐色、淡黃褐色或淡黃綠色，發生量多時，體色常較深。頭部有明顯的網狀紋。體表分布多條縱行線紋，腹足外側具有黑褐斑。幼蟲白天潛伏，多在晚間活動，但在陰天或天氣較涼爽時，白天也能活動危害。一般幼齡蟲在小米上常躲於心葉、葉鞘裂縫，有時也躲在植株中下部的莖葉叢間。清晨有時伏在穗部。水稻時，第一、二齡幼蟲僅食葉肉，常把葉面咬

成一條條的白紋。第三齡後食量漸增，能將葉緣吃成缺刻。第五、六齡幼蟲食量漸增，進入暴食期。在大發生時不僅將作物葉片吃光，有時還大量咬斷稻穗。食料不足或環境不適合時，常成群結隊向鄰田遷移，因處於飢餓狀態，途中所遇植物除少數外，無不被掠食一空，為雜食性害蟲。

1、2齡幼蟲啃食葉肉，留下表皮，形成條紋形危害狀，是蟲情的重要標誌。幼蟲喜濕，相對濕度增高時，幼蟲成活率也高。在雨水充足、氣候濕潤年

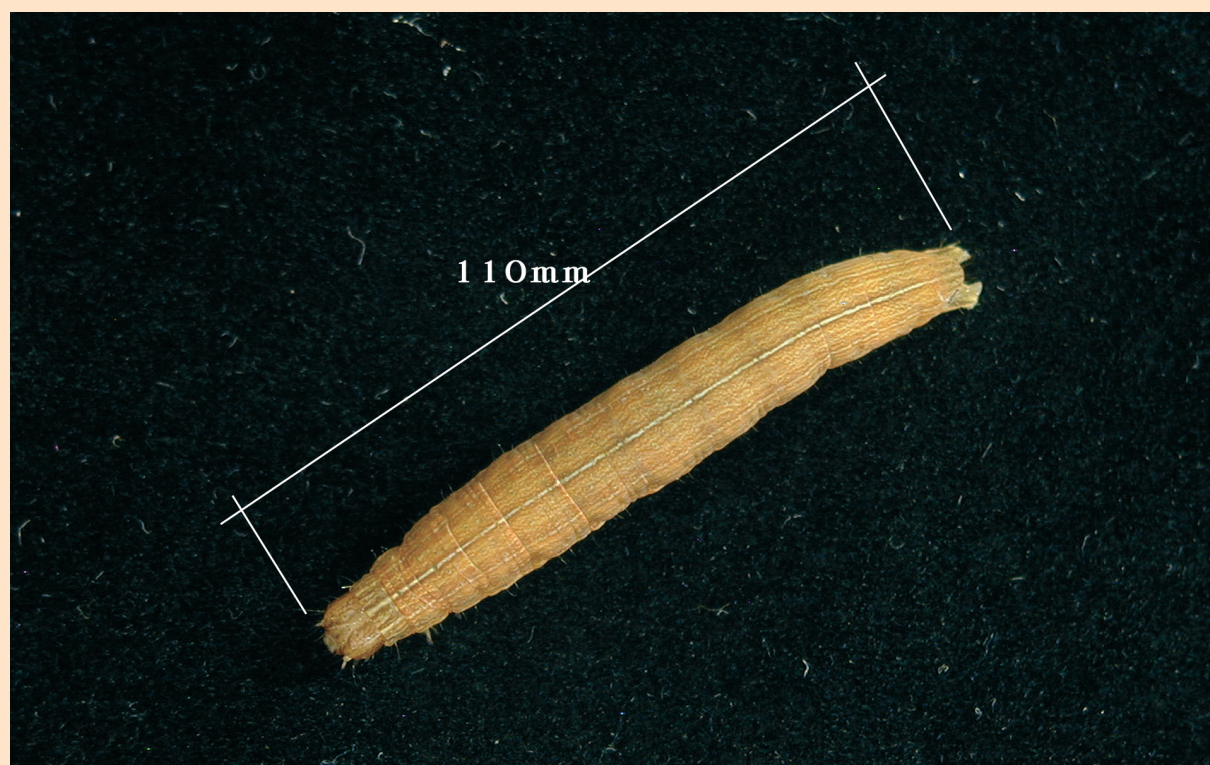


圖8. 幼蟲身上有縱線

粘蟲發生嚴重，乾熱年發生較輕。老熟幼蟲(圖8)體長3.5~4.0公分，體色變化較大，一般為黃褐色或墨綠色。頭部黃褐色，頭部中央有黑褐色八字紋，體背有縱紋多條，亞背線內側各節具黑斑，氣門線通過全部氣門。

五、成蟲外部型態

成蟲體為灰褐色，前翅與體同色，散布細微黑褐色小點；中室內有淡黃色近圓形斑紋2個，中室下角另有明顯的白點1個，其兩側各有小黑斑；翅尖有黑紋1條，斜伸至內緣末端1/3之處，

至翅中部以後變為點線或不明顯近於消失，外緣有7個小黑點；緣毛與翅同色，後翅內方有淡灰褐色，向外方漸呈棕色，緣毛灰黃色，雜有少許棕色毛。腹部均為灰褐色。成蟲體長約2公分，翅展3.5~4.5公分。對糖、酒、醋液的趨性強，也趨光。雌蛾多在禾本科作物的乾、枯心苗上產卵。環境條件不適時，產卵極少或不產。成蟲具遷飛習性，能順風作遠距離飛行。遷飛距離可達1,400公里以上。成蟲遷飛過程中，也有一部分群體仍留在原發生區或遷飛過



圖9. 粘蟲成蟲