

## 海金沙

學名：*Lygodium japonicum* (Thunb.) Sw

科別：海金沙科 **Schizaezceae**

俗名：珍中筆、鐮炊藤

英名：Climbing fern

著生環境：攀緣生、邊坡、路旁

族群數量：安全

分布情形：本縣全區低海拔地區

用途：觀賞、藥用

植株性狀與特徵：

蔓藤類，葉片可連續無限制地生長，長可達10公尺以上，羽片2~3回，孢子囊兩列併排於小羽片之指狀裂片上。



圖 1. 海金沙。



圖 2. 海金沙孢子囊群。

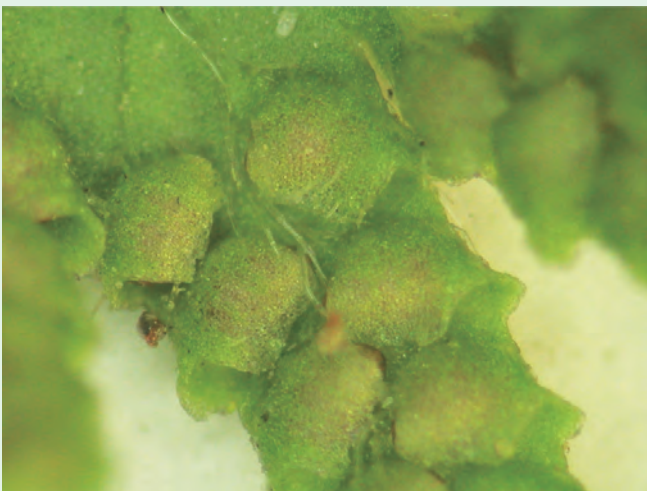


圖 3. 海金沙孢子囊群。