

目錄

番荔枝青枯病罹病根泌出乳白色菌泥
封面說明



農業政策

提升農業競爭力 建立產業新形象 黃明得 · 2

農技新知

番荔枝果園土壤與葉片營養診斷 張茂盛 · 3

氣候逆境對番荔枝（釋迦）之傷害及其防護 謝進來 · 6

番荔枝（釋迦）重要害蟲發生與防治 謝進來 · 8

番荔枝立枯型病害發生生態與防治 黃德昌、李惠鈴 · 12

番荔枝果實缺鈣症 林慶喜、張愛華、劉慧瑛、張喜寧 · 16

果園管路自動化噴藥系統之利用 洪明治 · 19

番荔枝地上部病害之發生與防治 黃德昌、李惠鈴 · 22

發行人／黃明得
總編輯／劉清和
執行編輯／林國榮 謝進來 鍾仁光 杜明惠
編輯委員／林慶喜 郭能成 謝進來 林安邦
江瑞拱 楊正山 蘇德銓 胡南輝
發行所／台東區農業改良場
地址／台東市中華路一段675號
電話／(089) 325110-820

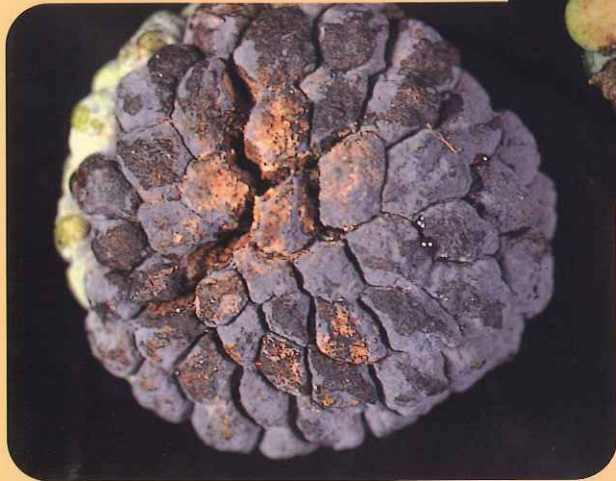
印刷／秋雨印刷股份有限公司
地址／台南市中華西路一段77號
電話／(06) 2613121
設計／蘇昭禎
打字／日進電動排字社
地址／台南市衛民街102號



圖七、疫病菌感染葉片之病徵



圖八、黑潰瘍病病徵



圖九、炭疽病菌患處常著生橘紅色孢子堆



圖十、赤衣病為害莖部



圖十一、葉片炭疽病病徵